

Technická zpráva

Výpočet větrání kuchyně

Číslo zakázky: 348
Název zakázky: Horní Slavkov - Mateřská škola
Datum: 12.11.2019

Zákazník:

Tel.:
Fax:
Email:

Vypracoval: AIR GAS Projekt Karlovy Vary
Petr Matoušek
Závodu míru 578/5
360 17 Karlovy Vary
+420607105345
Tel.:
Fax:
Email: airgas.projekt@tiscali.cz

Technická zpráva
Zakázka: 348 - Horní Slavkov - Mateřská škola
Výpočet proveden s využitím návrhového programu firmy ATREA s.r.o.

Souhrnné údaje

Místnost	Pozice	Digestoř / Odsávací strop	Rozměr [mm]	Výška osazení [mm]
1 - Kuchyně 1	1 - Digestoř 1 - Var	STANDARD-S	2200 x 1400	2100
	2 - Digestoř 2 - Kon	STANDARD-N	1100 x 1200	2100

Místnost: 1 - Kuchyně 1

Vstupní údaje: Rozměry: 7.500 x 5.400 x 2.600 m, 40.50 m², 105.30 m³
Druh provozu: Kuchyně v kantýnách, kasínech, menzách
Počet denních porcí: 0 až 150
Faktor současnosti: 0.80 (dle VDI 2052)

Zadáno: Počet spotřebičů celkem: 3 z toho pod digestoři: 3
mimo digestoř: 0
Počet digestořů: 2

Vypočteno: Průtok vzduchu: 3079 m³/h
Výměna vzduchu: 29.24 1/hod (informativní údaj)

Technická zpráva
Zakázka: 348 - Horní Slavkov - Mateřská škola
Výpočet proveden s využitím návrhového programu firmy ATREA s.r.o.

1 - Digestoř 1 - Varné centrum

Typ: STANDARD-S 2200 x 1400 mm, specifikace viz následující strana

Instalované spotřebiče

Pozice, název	Výrobce Model	Příkon [kW]	Způsob odsáv.	Počet [ks]	Příkon celkem [kW]	Citelné teplo [W]	Vlhkost [g/h]
1.1.1 - Výklopná pánev - elektrická		18.00	1	1	18.00	8100	10584
1.1.2 - Sporák - elektrický		14.00	1	1	14.00	2800	1652

Způsob odsávání: 1 - pod digestoří, 2 - z prostoru přes digestoř, 3 - z prostoru

Vypočtený průtok vzduchu podle směrnice VDI 2052

Skupina pod digestoří	2555 m3/h
Mimo digestoř (z prostoru)	256 m3/h
Mimo digestoř (přímo do potrubí)	0 m3/h
Celkem	2811 m3/h
 Přívod vzduchu potrubím	 2811 m3/h
Celkem	2811 m3/h

Digestoř není vybavena regulací firmy ATREA s.r.o.

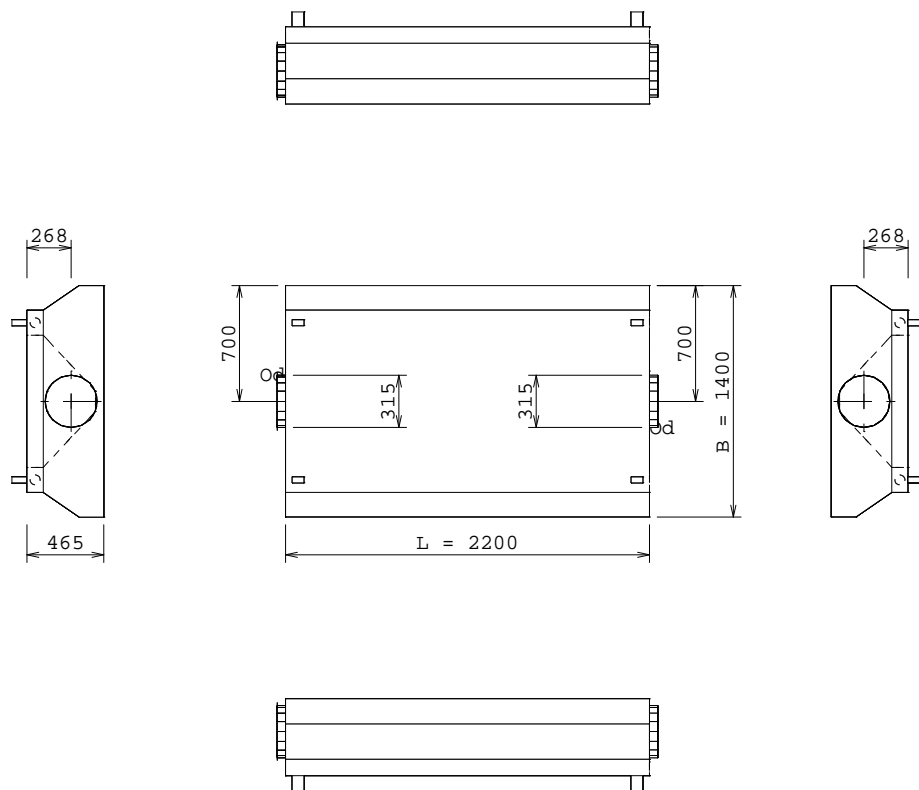
Technická zpráva

Zakázka: 348 - Horní Slavkov - Mateřská škola

Výpočet proveden s využitím návrhového programu firmy ATREA s.r.o.

1 - Digestoř 1 - Varné centrum

Typ: **STANDARD-S 2200 x 1400 mm**



Připojovací hrdla

Velikost:

Rychlost vzduchu:

Přívod

Odtah

2 x průměr 315 mm

5.0 m/s

Celková tlaková ztráta

Přívod

Odtah

59 Pa

Hmotnost digestoře:

Počet závěsů:

99 kg

4 ks

Příslušenství

Tukové filtry :

Osvětlení:

Regulace:

Ostatní:

STANDARD - 400x400 mm

počet: **7 ks**, jednotkový průtok filtrem: **365 m3/h/ks**

2 ks zářivkového osvětlení, celkový příkon: **72 W, 230 V**

Digestoř není vybavena regulací firmy ATREA s.r.o.

návod k obsluze a údržbě

čistící sada

Technická zpráva
Zakázka: 348 - Horní Slavkov - Mateřská škola
Výpočet proveden s využitím návrhového programu firmy ATREA s.r.o.

2 - Digestoř 2 - Konvektomat

Typ: STANDARD-N 1100 x 1200 mm, specifikace viz následující strana

Instalované spotřebiče

Pozice, název	Výrobce Model	Příkon [kW]	Způsob odsáv.	Počet [ks]	Příkon celkem [kW]	Citelné teplo [W]	Vlhkost [g/h]
1.2.3 - Horkovzdušný spotřebič - elek		10.00	1	1	10.00	700	2200

Způsob odsávání: 1 - pod digestoří, 2 - z prostoru přes digestoř, 3 - z prostoru

Vypočtený průtok vzduchu podle směrnice VDI 2052

Skupina pod digestoří	244 m3/h
Mimo digestoř (z prostoru)	24 m3/h
Mimo digestoř (přímo do potrubí)	0 m3/h
Celkem	268 m3/h
Přívod vzduchu potrubím	268 m3/h
Celkem	268 m3/h

Digestoř není vybavena regulací firmy ATREA s.r.o.

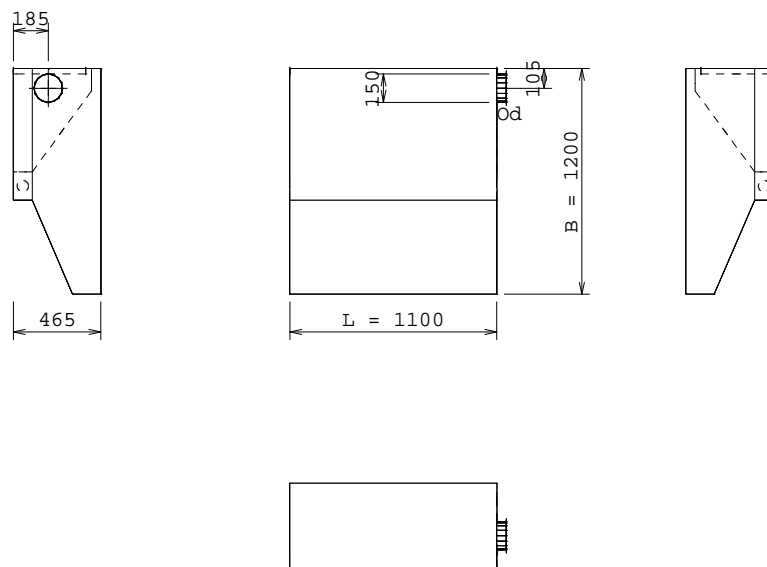
Technická zpráva

Zakázka: 348 - Horní Slavkov - Mateřská škola

Výpočet proveden s využitím návrhového programu firmy ATREA s.r.o.

2 - Digestoř 2 - Konvektomat

Typ: **STANDARD-N 1100 x 1200 mm**



Připojovací hrdla
Velikost:
Rychlost vzduchu:

Přívod

Odtah
1 x průměr 150 mm
4.2 m/s

Rychlost vzduchu je mimo doporučenou oblast 5.0 až 7.0 m/s !

Celková tlaková ztráta

Přívod

Odtah
55 Pa

Hmotnost digestoře:
Uchycení:

42 kg
na zeď na dodávanou konzoli vč. montážního materiálu
viz katalogový list

Příslušenství
Tukové filtry :

STANDARD - 400x400 mm
počet: **1 ks**, jednotkový průtok filtrem: **245 m3/h/ks**
1 ks zářivkového osvětlení, celkový příkon: **18 W, 230 V**
Digestoř není vybavena regulací firmy ATREA s.r.o.
návod k obsluze a údržbě
čistící sada

Technická zpráva

Zakázka: 348 - Horní Slavkov - Mateřská škola

Výpočet proveden s využitím návrhového programu firmy ATREA s.r.o.

Seznam příloh

Katalogový list STANDARD-S
Katalogový list STANDARD-N
Schéma zapojení
Schéma zapojení
Katalogový list regulace a ovládání